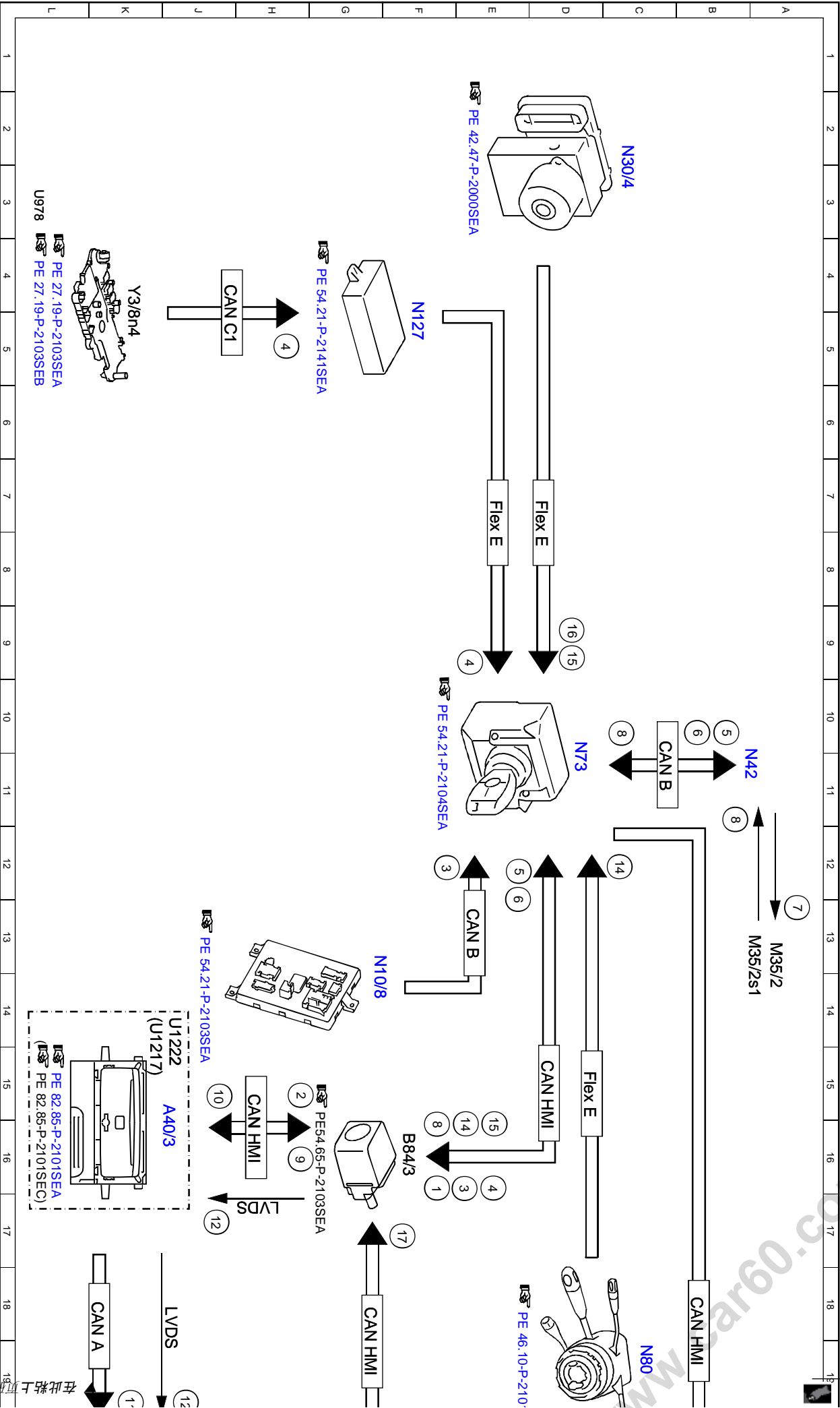


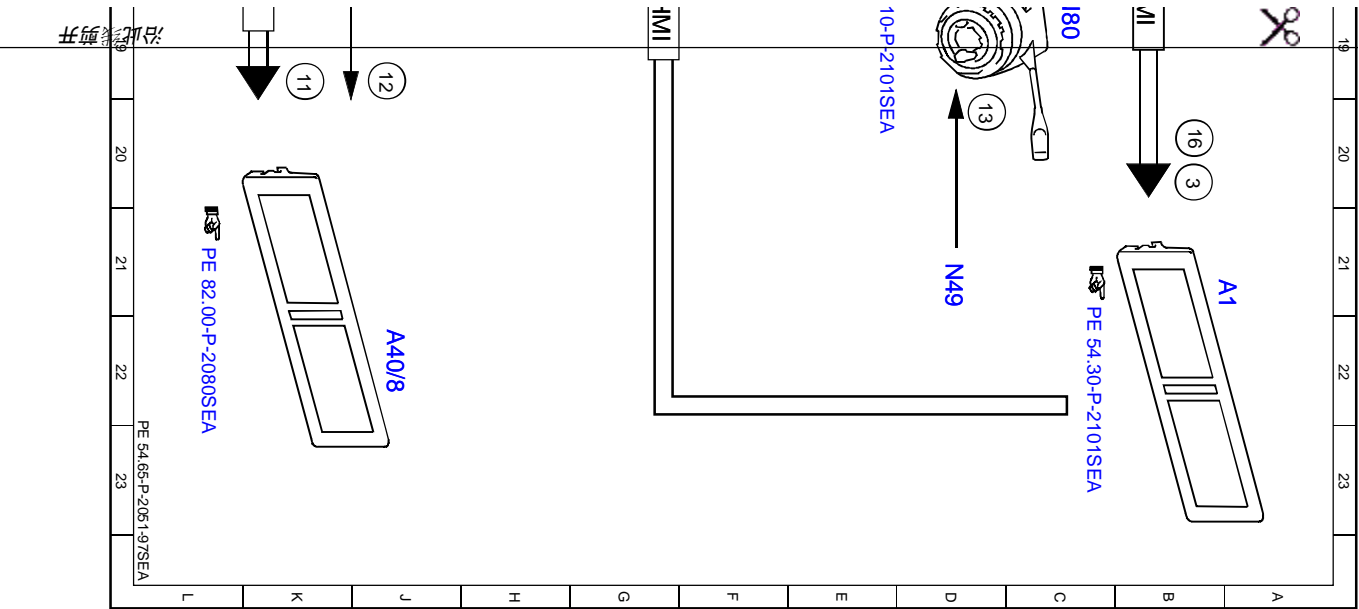
车型217
车型222
带代码218 (倒车摄像机)

	后视摄像头的电气功能原理图		PE54.65-P-2051-97SEA
	电路图的使用		OV00.01-P-1901-03SEA
	线路和连接器的位置和分配		GF00.19-P-1000SEA
	接地点的位置和分配		GF00.19-P-2000SEA
	Z 结点 (线束中的线路和连接器) 的位置和分配		GF00.19-P-3000SEA

代码：	款式：	位置：
1	端子15, 状态	16F
10	倒车摄像头显示屏, 请求	15J
11	音频/驾驶室管理及数据系统 (COMAND) 显示, 请求	
12	低压差信号视频信号数据传输, 信号	19J
12	低压差信号视频信号数据传输, 信号	17J
13	转向角传感器, 信号	20D
14	方向盘角度, 信号	12C
14	方向盘角度, 信号	15E
15	车轮旋转方向, 信号	9D
15	车轮旋转方向, 信号	15E
16	车轮转速, 信号	20B
16	车轮转速, 信号	9D
17	车辆速度, 信号	17F
2	倒车摄像头功能, 状态	15H
3	行李箱盖锁主启动开关, 状态	
3	行李箱盖锁主启动开关, 状态	
3	行李箱盖锁主启动开关, 状态	
4	行驶档位, 状态	16E
4	行驶档位, 状态	5H
4	行驶档位, 状态	9E
5	打开后部摄像头盖罩, 请求	
5	打开后部摄像头盖罩, 请求	
6	关闭后部摄像头盖罩, 请求	
6	关闭后部摄像头盖罩, 请求	
7	后部摄像头盖罩马达, 促动	
8	后部摄像头盖罩马达开关, 状态	
8	后部摄像头盖罩马达开关, 状态	
8	后部摄像头盖罩马达开关, 状态	
9	服务模式, 请求	
A1	仪表盘	21B
A40/3	驾驶室管理及数据系统 (COMAND) 控制单元	15J
A40/8	音频/驾驶室管理及数据系统 (COMAND) 显示屏	22J
B84/3	倒车摄像头	16F
CAN A	远程信息处理 (Telemat)信息及通讯系统 (ICS)) 控制器区域网络 (控制器区域网络 (CAN))	13E
CAN B	车内控制器区域网络 (CAN)	11C
CAN B	车内控制器区域网络 (CAN)	4J
CAN C1	驱动装置控制器区域网络 (CAN)	15D
CAN HMI	用户界面控制器区域网络 (CAN)	15H
CAN HMI	用户界面控制器区域网络 (CAN)	

代码：	款式：	位置：
CAN HM	用户界面控制器区域网络 (CAN)	18G
CAN HM	用户界面控制器区域网络 (CAN)	18B
Flex E	底盘FlexRay	7E
Flex E	底盘FlexRay	7D
Flex E	底盘FlexRay	15D
LVDS	低压差信号	18J
LVDS	低压差信号	16H
M5/2	后部摄像头盖罩马达	13A
M5/2s1	后部摄像头盖罩电机开关	13B
N10/8	信号采集及促动控制模组 (SAM) 控制单元. 后部	13G
N127	传动系统控制单元	4F
N30/4	电控车辆稳定行驶系统的控制单元	2C
M42	摄像机盖板控制单元	11B
M49	转向角传感器	21D
N73	电子点火开关控制单元	10D
N80	转向柱管模块控制单元	19C
U1217	适用于车型系列217	14K
U1222	适用于车型系列222	14J
U978	适用于混合动力驱动	3L
Y3/8n4	全集成化变速箱控制系统的控制单元	4K





型号217

型号222

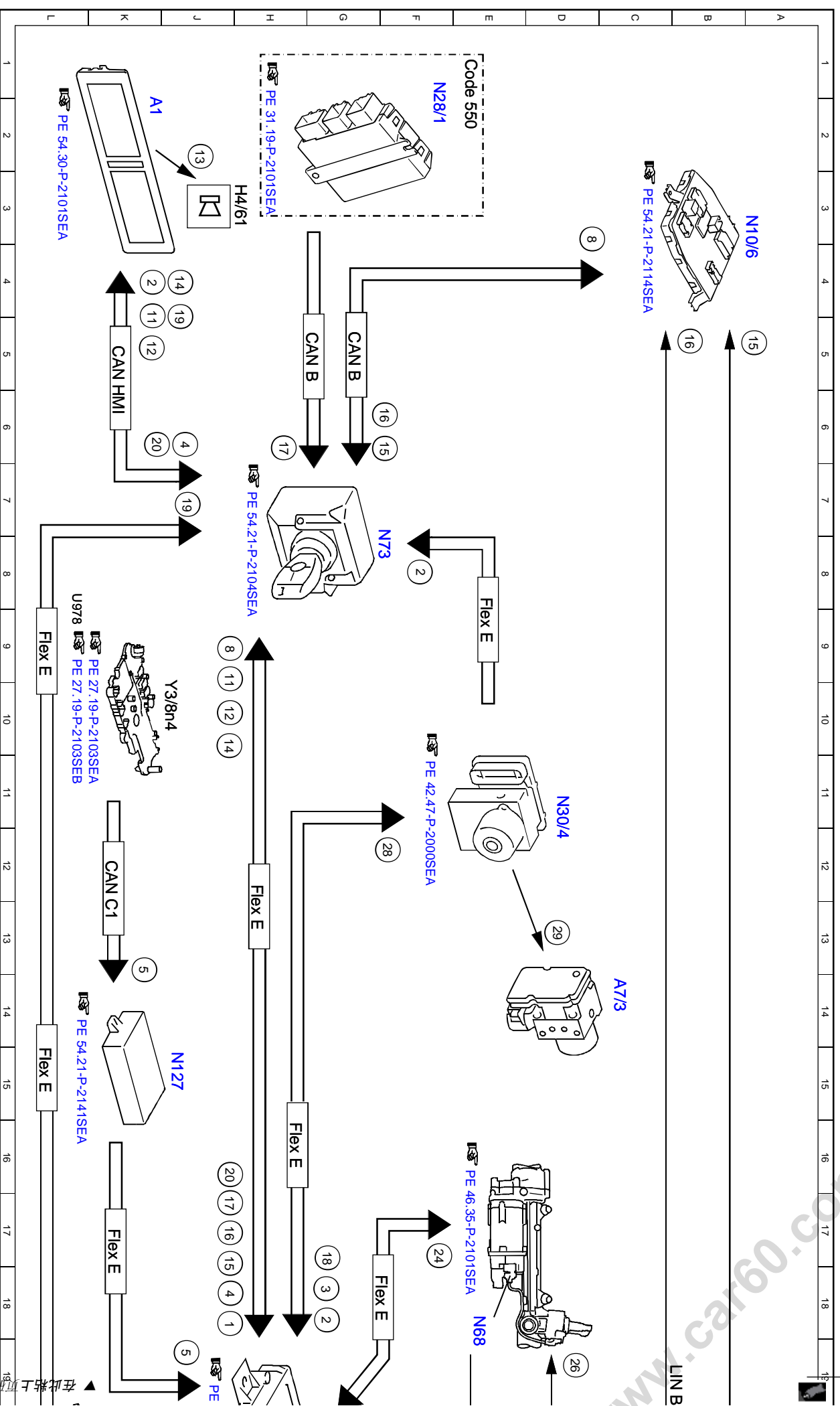
带代码235 (带驻车定位系统 (PARKTRONIC) 的主动式驻车辅助系统)

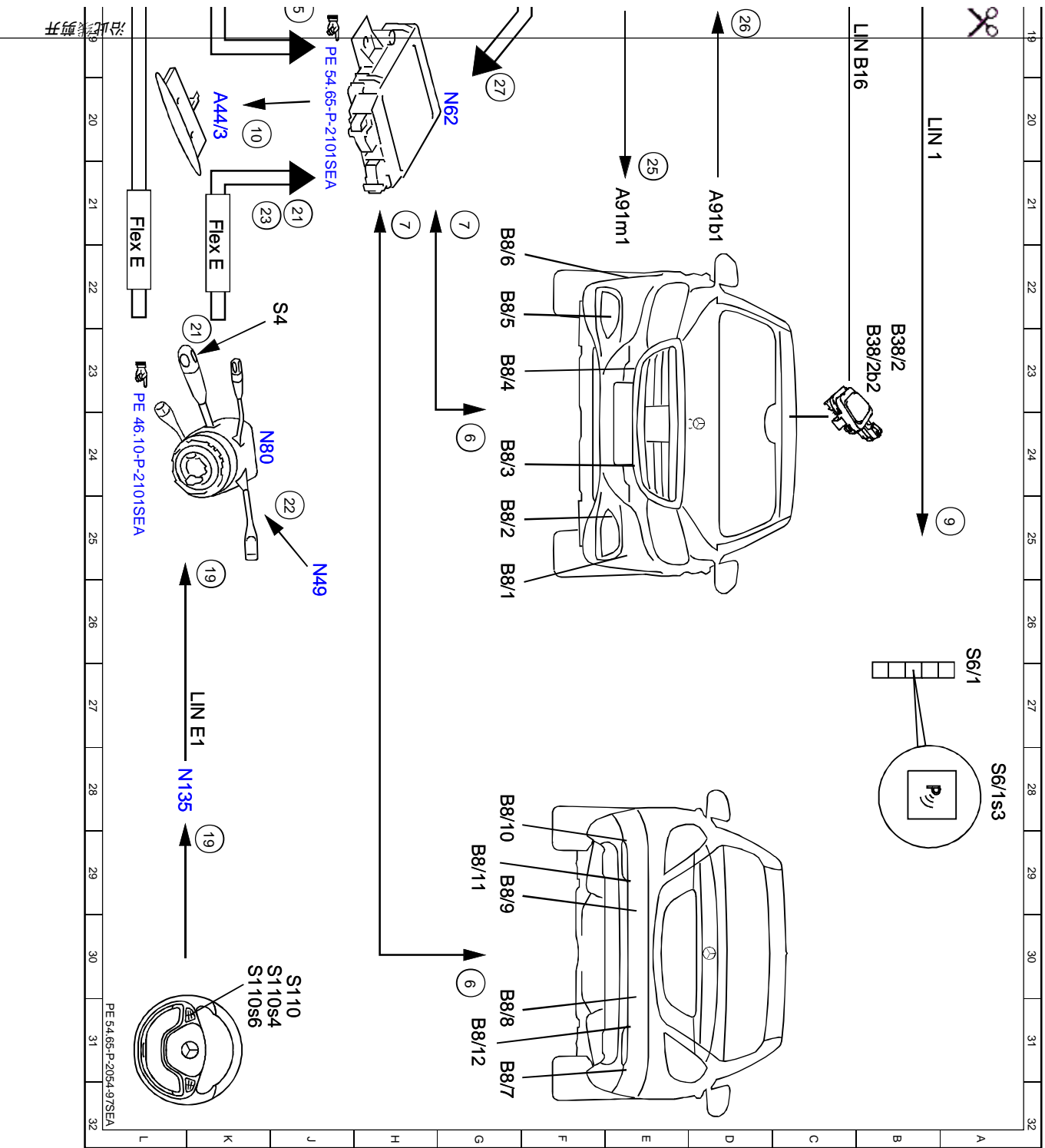
	驻车系统的电气功能原理图		PE54.65-P-2054-97SEA
	电路图的使用		OV00.01-P-1901-03SEA
	线路和连接器的位置和分配		GF00.19-P-1000SEA
	接地点的位置和分配		GF00.19-P-2000SEA
	Z 结点 (线束中的线路和连接器) 的位置和分配		GF00.19-P-3000SEA

代码：		款式：	位置：
1	端子15, 接通状态	18J	
10	驻车系统显示, 控制	20K	
11	驻车系统显示屏, 请求		
11	驻车系统显示屏, 请求		
12	警报音, 请求	10J	
12	警报音, 请求	5K	
13	扬声器, 促动	2J	
14	仪表盘信息, 请求	4J	
14	仪表盘信息, 请求	10J	
15	驻车系统按钮, 状态	5A	
15	驻车系统按钮, 状态	6F	
15	驻车系统按钮, 状态	17J	
16	亮度设置, 信号		
16	亮度设置, 信号		
16	亮度设置, 信号		
16	挂车识别装置, 状态	6H	
17	挂车识别装置, 状态	17J	
17	挂车识别装置, 状态	17G	
18	ESP®, 状态	25K	
19	多功能方向盘按钮组, 信号	29K	
19	多功能方向盘按钮组, 信号	4J	
19	多功能方向盘按钮组, 信号	7J	
19	多功能方向盘按钮组, 信号	4K	
2	车轮转速, 信号	4K	
2	车轮转速, 信号	8F	
2	车轮转速, 信号	18G	
20	主动式驻车辅助系统, 状态	16J	
20	主动式驻车辅助系统, 状态		
21	组合开关, 状态	21J	
21	组合开关, 状态	22K	
22	转向角传感器, 信号	25J	
23	转向角传感器, 信号	21K	
24	电子动力转向, 请求		
25	电子动力转向促动电机, 促动	21E	
26	电子动力转向扭矩传感器, 信号	19D	
27	转向机齿条行程, 信号	20G	
28	剩余里程信息, 信号		
29	牵引系统液压单元, 促动		
3	车轮旋转方向, 信号	18G	
4	车辆速度, 信号	6J	

代码：	款式：	位置：
4	车辆速度, 信号	18J
5	行驶档位, 状态	19J
5	行驶档位, 状态	13K
6	驻车系统距离传感器, 促动	24G
6	驻车系统距离传感器, 促动	30G
7	驻车系统距离传感器, 信号	21G
7	驻车系统距离传感器, 信号	21H
8	驻车系统状态显示, 请求	3D
8	驻车系统状态显示, 请求	9J
9	驻车系统状态显示, 促动	25A
A1	仪表盘	2K
A44/3	后部驻车系统显示屏	20K
A7/3	牵引系统液压单元	14C
A91b1	电子动力转向扭矩传感器	21D
A91ml	电子动力转向促动电机	21E
B38/2	带附加功能的雨量和光线传感器	23B
B38/2b2	光线传感器	23B
B8/1	左前外侧驻车系统距离传感器	23B
B8/10	左后外侧驻车系统距离传感器	25G
B8/11	中间左右驻车系统距离传感器	28G
B8/12	中间左右驻车辅助系统距离传感器	29G
B8/2	左前中部驻车系统距离传感器	31G
B8/3	左前内侧驻车系统距离传感器	25G
B8/4	右前内侧驻车系统距离传感器	24G
B8/5	右前中部驻车系统距离传感器	23G
B8/6	右前外侧驻车系统距离传感器	22G
B8/7	右后外侧驻车系统距离传感器	21G
B8/8	右后内侧驻车系统距离传感器	31G
B8/9	左后内侧驻车系统距离传感器	30G
CAN B	车内控制器区域网络 (CAN)	29G
CAN B	车内控制器区域网络 (CAN)	5G
CAN C1	驱动装置控制器区域网络 (CAN)	5H
CAN HNM	用户界面控制器区域网络 (CAN)	12K
Code 550	挂车拖挂装置	5K
Flex E	底盘FlexRay	1E
Flex E	底盘FlexRay	18G
Flex E	底盘FlexRay	12H
Flex E	底盘FlexRay	21K
Flex E	底盘FlexRay	8E
Flex E	底盘FlexRay	16H

代码：	款式：	位置：
Flex E	底盘FlexRay	21L
Flex E	底盘FlexRay	15L
Flex E	底盘FlexRay	9L
Flex E	底盘FlexRay	17K
H4/61	仪表盘扬声器	3H
LIN 1	仪表盘局域网 (LIN)	20B
LIN B16	雨量/光线传感器局域网 (LIN)	19C
LIN E1	转向系局域网 (LIN)	27K
N10/6	前部信号采集及促动控制模组 (SAM) 控制单元	3A
N127	传动系统控制单元	15J
N135	方向盘电子装置	28L
N28/1	挂车识别装置控制单元	1F
N30/4	电控车辆稳定行驶系统的控制单元	11D
N49	转向角传感器	25J
N62	驻车系统控制单元	20G
N68	电动动力转向控制单元	18E
N73	电子点火开关控制单元	7G
N80	转向柱管模块控制单元	24K
S110	左侧多功能方向盘按钮组	30J
S110s4	“返回”按钮	30K
S110s6	OK按钮	30K
S4	组合开关	22J
S6/1	驾驶员侧仪表盘按钮组	26A
S6/1s3	驻车系统按钮	28A
U978	适用于混合动力驱动	8L
Y3/8n4	全集成化变速箱控制系统的控制单元	10J





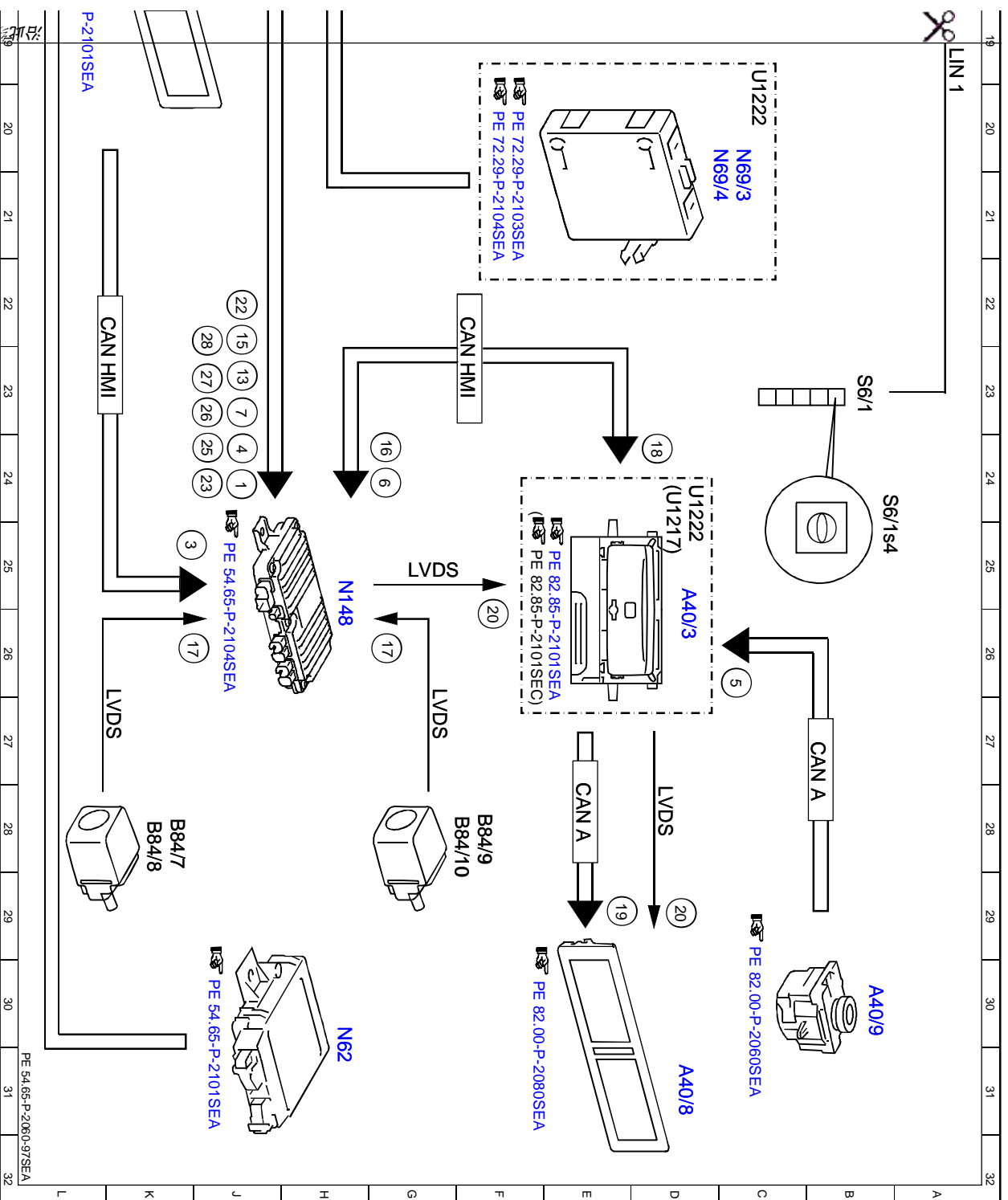
车型217, 222
带代码501 (360 度摄像机)

	360° 摄像头的电气功能原理图		PE54.65-P-2060-97SEA
	电路图的使用		OV00.01-P-1901-03SEA
	线路和连接器的位置和分配		GF00.19-P-1000SEA
	接地点的位置和分配		GF00.19-P-2000SEA
	Z 结点 (线束中的线路和连接器) 的位置和分配		GF00.19-P-3000SEA

代码：	款式：	位置：
1	端子15, 状态	
10	打开前部摄像头盖罩, 请求	24J
10	打开前部摄像头盖罩, 请求	
11	关闭前部摄像头盖罩, 请求	
11	关闭前部摄像头盖罩, 请求	
12	后部摄像头盖罩马达, 促动	
13	后部摄像头盖罩马达开关, 状态	
13	后部摄像头盖罩马达开关, 状态	
13	后部摄像头盖罩马达, 促动	
14	前部摄像头盖罩马达, 状态	
15	前部摄像头盖罩马达, 状态	
15	前部摄像头盖罩马达, 状态	
16	服务模式, 请求	
17	摄像机图像, 信号	26K
17	摄像机图像, 信号	26G
18	360° 摄像头显示, 请求	24D
19	音频/驾驶室管理及数据系统 (COMMAND) 显示, 请求	
2	车轮转速, 信号	11H
2	车轮转速, 信号	17K
20	已处理的图像数据, 信号	
20	已处理的图像数据, 信号	
21	转向角传感器, 信号	8J
22	方向盘角度, 信号	11J
22	方向盘角度, 信号	22J
23	驻车系统, 状态	14J
23	驻车系统, 状态	24J
24	环境照明, 请求	15D
24	环境照明, 请求	18C
24	环境照明, 请求	16J
25	行李箱盖锁主启动开关, 状态	
25	行李箱盖锁主启动开关, 状态	14G
26	车门旋转锁销开关, 状态	23J
26	车门旋转锁销开关, 状态	14H
27	自动后视镜内折, 状态	15G
27	自动后视镜内折, 状态	23J
28	车辆水平高度, 状态	11F
28	车辆水平高度, 状态	22J

代码：	款式：	位置：
3	车辆速度, 信号	
4	360° 摄像头按钮, 状态	25K
4	360° 摄像头按钮, 状态	
4	360° 摄像头按钮, 状态	
5	操纵, 信号	26C
6	360° 摄像头功能, 状态	
7	行驶档位, 状态	12A
7	行驶档位, 状态	12F
7	行驶档位, 状态	23J
8	打开后部摄像头盖罩, 请求	
8	打开后部摄像头盖罩, 请求	
9	关闭后部摄像头盖罩, 请求	
9	关闭后部摄像头盖罩, 请求	
A1	仪表盘	18K
A40/3	驾驶室管理及数据系统 (COMMAND) 控制单元	25D
A40/8	音频/驾驶室管理及数据系统 (COMMAND) 显示屏	31D
A40/9	音频/驾驶室管理及数据系统 (COMMAND) 操作单元	30B
B84/10	车尾 360° 摄像头	28C
B84/7	左侧车外后视镜 360° 摄像头	28K
B84/8	右侧车外后视镜 360° 摄像头	28K
B84/9	前部 360° 摄像头	28F
CAN A1	远程信息处理 (Tel emat信息及通讯系统 (ICS)) 控制器区域网络 (控制器区域网络 (CAN)))	15E
CAN A1	远程信息处理 (Tel emat信息及通讯系统 (ICS)) 控制器区域网络 (控制器区域网络 (CAN)))	9H
CAN B	车内控制器区域网络 (CAN)	15G
CAN B	车内控制器区域网络 (CAN)	17B
CAN B	车内控制器区域网络 (CAN)	7L
CAN B	车内控制器区域网络 (CAN)	15H
CAN B	车内控制器区域网络 (CAN)	9A
CAN C1	驱动装置控制器区域网络 (CAN)	18J
CAN HMT	用户界面控制器区域网络 (CAN)	22L
CAN HMT	用户界面控制器区域网络 (CAN)	15L
CAN HMT	用户界面控制器区域网络 (CAN)	22F
CAN HMT	用户界面控制器区域网络 (CAN)	4C
Code 487	MGCIC BODY CONTROL	12E
Flex E	底盘FlexRay	9J
Flex E	底盘FlexRay	9C
Flex E	底盘FlexRay	11K

代码：	款式：	位置：
F1ex E	底盘F1exRay	15L
L1N 1	仪表盘局域互联网 (LIN)	19A
L1VDS	低压差信号	28D
L1VDS	低压差信号	27G
L1VDS	低压差信号	27K
L1VDS	低压差信号	25G
M5/1	前部摄像头盖罩马达	2K
M5/2	后部摄像头盖罩马达	4J
M5/2s1	后部摄像头盖罩电机开关	3J
N10/6	前部信号采集及促动控制模组 (SAM) 控制单元	15B
N10/8	信号采集及促动控制模组 (SAM) 控制单元, 后部	2F
N127	传动系统控制单元	12B
N148	360° 摄像头控制单元	25H
N30/4	电控车辆稳定行驶系统的控制单元	2B
N42	摄像头盖板控制单元	4L
N49	转向角传感器	7J
N51/2	主动车身控制 (ABC) 控制单元	5C
N51/3	空气悬架 (AIRmatic) 控制单元	7C
N62	驻车系统控制单元	30H
N69/1	左侧前车门控制单元	17C
N69/2	右侧前车门控制单元	17D
N69/3	左侧后车门控制单元	20C
N69/4	右侧后车门控制单元	20D
N73	电子点火开关控制单元	13G
N80	转向柱管模块控制单元	9J
S6/1	驾驶员侧仪表盘按钮组	23B
S6/1s4	360° 摄像头按钮	24B
U1217	适用于车型系列217	24D
U1222	适用于车型系列222	19C
U1222	适用于车型系列222	24D
U836	适用于空气悬架 (AIRmatic)	6C
U978	适用于混合动力驱动	5C
Y3/8n4	全集成化变速箱控制系统的控制单元	6A

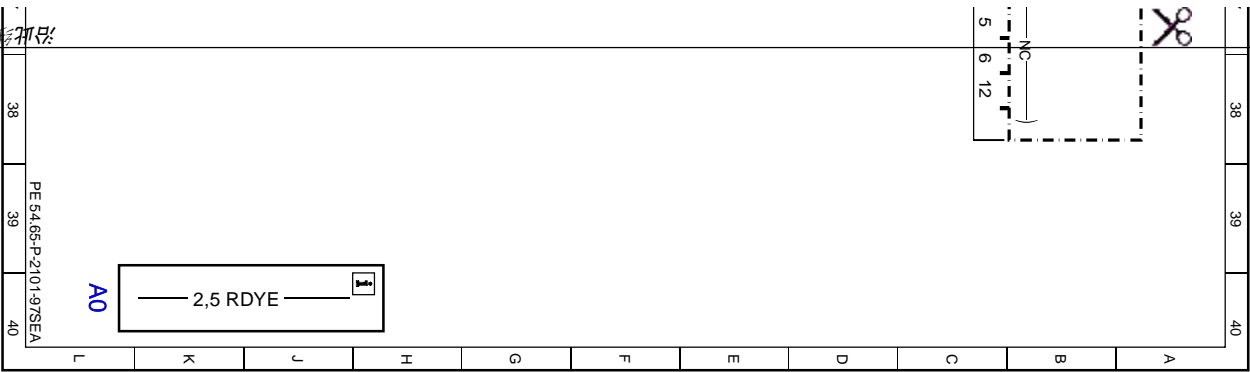


型号217, 222
带代码235 (带驻车定位系统 (PARKTRONIC) 的主动式驻车辅助系统)

	驻车定位系统 (PTS) 控制单元的电路图	PE54.65-P-2101-97SEA
	电路图的使用	OV00.01-P-1901-03SEA
	电路图信号和接头名称的缩写	OV00.01-P-1001-28SEA
	所有电气部件的搜索帮助	OV00.01-P-1909SEA
	线路和连接器的位置和分配	GF00.19-P-1000SEA
	接地点安排和布置	GF00.19-P-2000SEA
	Z 结点 (线束中的线路和连接器) 的位置和分配	GF00.19-P-3000SEA
	保险丝和继电器盒, 实际生产配置	GF54.15-P-0800LF

代码：	款式：	位置：
A0	电路图的应用	40L
A44/3	后部驻车系统显示屏	8L
A44/3	后部驻车系统显示屏	10L
A44/3x1	后部驻车系统指示器电气连接器	7H
B8/1	左前外侧驻车系统距离传感器	28L
B8/10	左后外侧驻车系统距离传感器	22L
B8/11	中间左右驻车系统距离传感器	23L
B8/12	中间左右驻车辅助系统距离传感器	25L
B8/2	左前中部驻车系统距离传感器	30L
B8/3	左前内侧驻车系统距离传感器	31L
B8/4	右前内侧驻车系统距离传感器	33L
B8/5	右前中部驻车系统距离传感器	35L
B8/6	右前外侧驻车系统距离传感器	36L
B8/7	右后外侧驻车系统距离传感器	17L
B8/8	右后内侧驻车系统距离传感器	19L
B8/9	左后内侧驻车系统距离传感器	20L
Code Z07	最高级保护	6D
Flex E	底座PI exRay	14K
K40/5	后排保险丝和继电器模块	4L
K40/5f400	保险丝400	3L
N62	驻车系统控制单元	4A
N62	驻车系统控制单元	12A
N62	驻车系统控制单元	21A
N62	驻车系统控制单元	28A
N62	驻车系统控制单元	35A
U1217	适用于车型系列217	4D
U1222	适用于车型系列222	3D
U65	不带代码 (Z07) 最高级保护时适用	9D
W6	左侧轮罩行李箱接地点	4H
W6	左侧轮罩行李箱接地点	5H
X172/1	前保险杠雷达传感器电气连接器	28E
X35/28	后保险杠驻车系统电气连接器	16E
Z1z17	端子31结点	5E
Z36/1z1	后部驻车系统传感器接地线结点	22G
Z36/2z1	后部驻车系统传感器供电结点	20G
Z36/3z1	前部驻车系统传感器接地线结点	33G
Z36/4z1	前部驻车系统传感器正极导线结点	31G

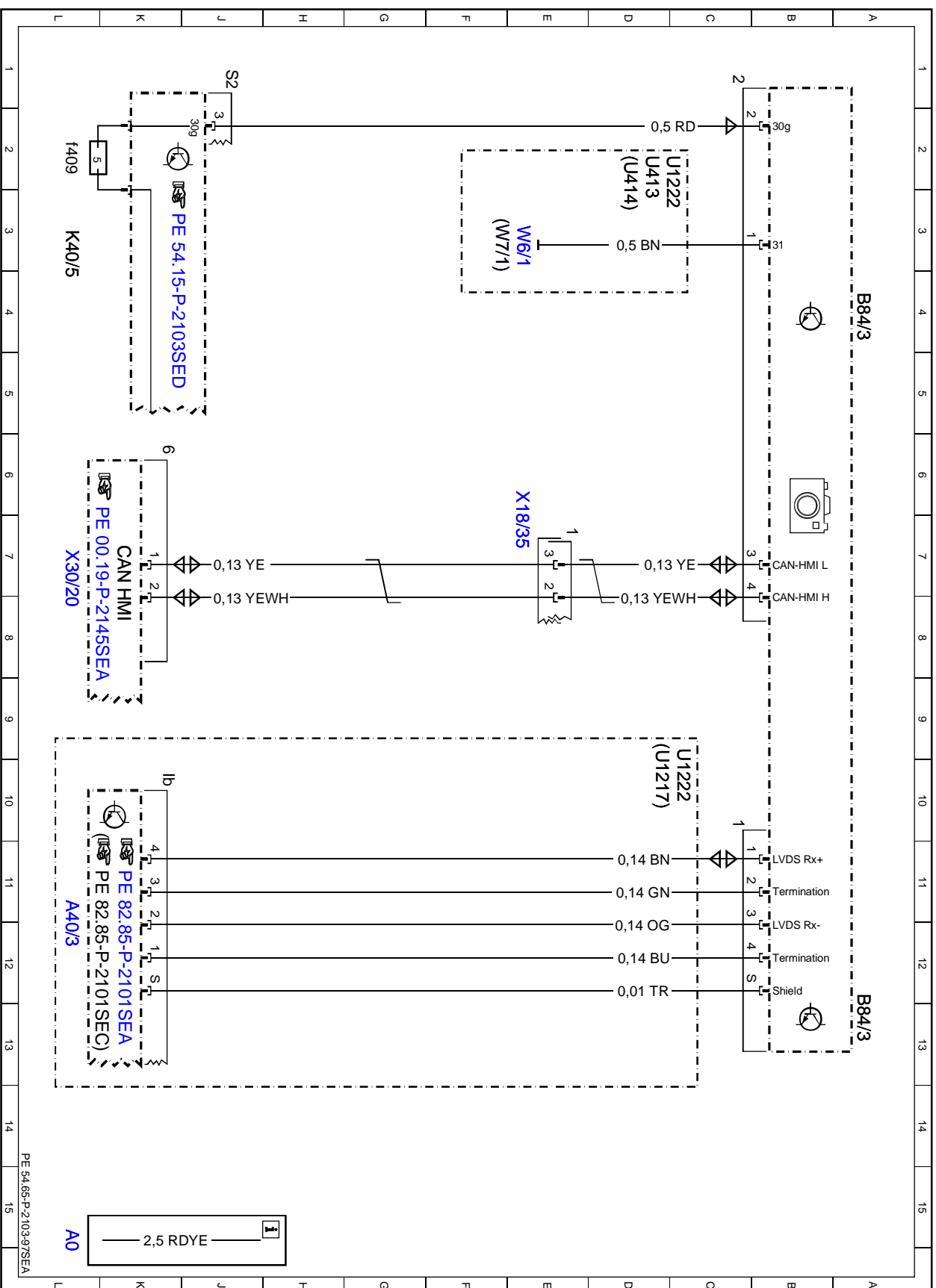




型号217, 222
带代码218 (倒车摄像机)

	后视镜摄像头的电路图	PE54.65-P-2103-97SEA
	电路图的使用	OV00.01-P-1901-03SEA
	电路图信号和接头名称的缩写	OV00.01-P-1001-28SEA
	所有电气部件的搜索帮助	OV00.01-P-1909SEA
	线路和连接器的位置和分配	GF00.19-P-1000SEA
	接地点的位置和分配	GF00.19-P-2000SEA
	Z 结点 (线束中的线路和连接器) 的位置和分配	GF00.19-P-3000SEA
	保险丝和继电器盒, 实际生产配置	GF54.15-P-0800LF

代码：	款式：	位置：
A0	电路图的应用	15L
A40/3	驾驶室管理及数据系统 (COMMAND) 控制单元	11L
B84/3	倒车摄像机	4A
B84/3	倒车摄像机	13A
CAN HMI	用户界面控制器区域网络 (CAN)	7K
K40/5	后排保险丝和继电器模块	3L
K40/5f409	保险丝409	2L
U1217	适用于车型系列217	9D
U1222	适用于车型系列222	2D
U1222	适用于车型系列222	9C
U413	适用于车型217.3	2D
U414	适用于车型217.4	2D
W6/1	左侧尾灯行李箱接地点	3E
W7/1	右侧尾灯行李箱接地点	3F
X18/35	驾驶室线束和车架地板总成电气连接器	7E
X30/20	用户界面控制器区域网络CAN (CAN HMI) 电位分配器电气连接器	7L



型号217, 222
带代码501 (360°摄像头)

	360° 摄像头控制单元的电路图		PE54.65-P-2104-97SEA
	电路图的使用		OV00.01-P-1901-03SEA
	电路图信号和接头名称的缩写		OV00.01-P-1001-28SEA
	所有电气部件的搜索帮助		OV00.01-P-1909SEA
	线路和连接器的位置和分配		GF00.19-P-1000SEA
	接地点安排和布置		GF00.19-P-2000SEA
	Z 结点 (线束中的线路和连接器) 的位置和分配		GF00.19-P-3000SEA
	保险丝和继电器盒, 实际生产配置		GF54.15-P-0800LF

代码：	款式：	位置：
A0	电路图的应用	32L
A40/3	驾驶室管理及数据系统 (COMMAND) 控制单元	12L
B84/10	车尾 360° 摄像头	25L
B84/7	左侧车外后视镜 360° 摄像头	22L
B84/8	右侧车外后视镜 360° 摄像头	28L
B84/9	前部 360° 摄像头	17L
CAN HMI	用户界面控制器区域网络 (CAN)	7K
K40/5	后排保险丝和继电器模块	3L
K40/5f409	保险丝409	2L
N148	360° 摄像头控制单元	4A
N148	360° 摄像头控制单元	11A
N148	360° 摄像头控制单元	20A
N148	360° 摄像头控制单元	28A
U1217	适用于车型系列217	10D
U1217	适用于车型系列217	10D
U1222	适用于车型系列222	17D
U1222	适用于车型系列222	10D
U1222	适用于车型系列222	14D
U1222	适用于车型系列222	2D
U413	适用于车型217. 3	2D
U414	适用于车型217. 4	2D
W54/3	左右轮置接地点	4D
W6/1	左侧尾灯行李箱接地点	4G
X141/4	左侧车外后视镜360° 摄像头电气连接器	3G
X141/5	右侧车外后视镜360° 摄像头电气连接器	21H
X18/35	驾驶室线束和车架地板总成电气连接器	27H
X233/1	前部360° 摄像头电气连接器	7E
X30/20	用户界面控制器区域网络CAN (CAN HMI) 电位分配器电气连接器	18H
X35/1	左前车门电气插接器	7L
X35/1	左前车门电气插接器	21E
X35/2	右前车门电气插接器	27E

